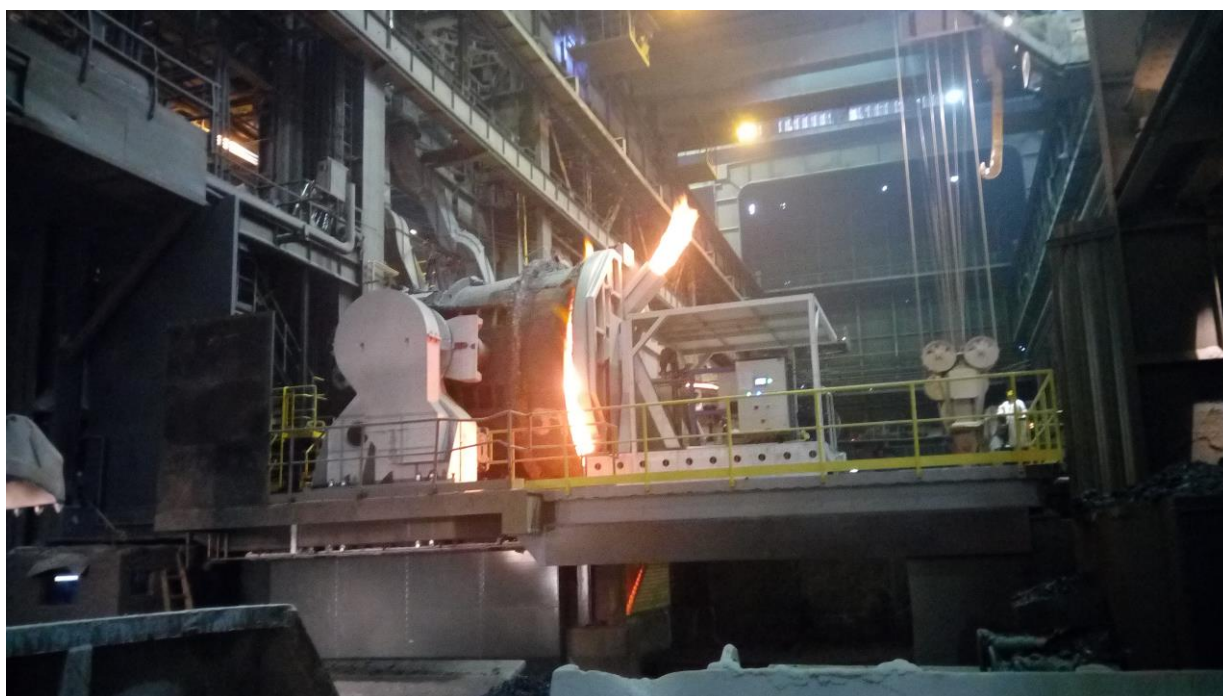


Sklopný stojan č. 6 včetně ohřevu

Objednatel : TŘINECKÉ ŽELEZÁRNY, a.s., Třinec
Zhotovitel : VÍTKOVICE GEARWORKS a.s.
TDI: Trinecký inženýring a.s.
Místo realizace : hala KKO - Areál TŽ, a.s., Třinec
Doba realizace : 9/2016-8/2017



Fotodokumentace průběhu výstavby

Trinecký inženýring, a.s.
Nad Tyrkou 101
739 61 Třinec-Staré Město

www.trineckyinzenyring.cz
info@trineckyinzenyring.cz

Tel.: 558 53 6923
Mob.: 727875437

Popis akce:

Inženýrská a koordinační činnost při instalaci sklopného stojanu č.6 včetně ohřevu v hale KKO v TŽ, a.s. Hlavní důvod stavby je zlepšit údržbu licích pánví. Jeřáb nemusí celou pánev složitě natáčet. Také se zlepšila ergonomie údržby šoupátek.

Akce probíhala v několika etapách. Nejprve se rozšířila stávající licí plošina +2,850m. Poté se zjistilo, že stávající plošina, na které bude umístěn ohřev, je pokroucená a proto musela být nahrazena novou. Pak následovala montáž samotného stojanu a vozíku s ohřívací stěnou. Pro údržbu šoupátek se vybudovala plošina +3,350m s pojízdným vozíkem. Musela se také vybudovat ochranná stěna, protože stanoviště se nachází těsně u převážecího vozu